

SONDY POMIAROWE DO WYKONA KABLOWYCH



PPO-612-00-X-X
Sonda pomiarowa Ø18, L=90 mm, bez kabla, obudowa stal 316L, filtr FOX-P350



PPO-612-XX-X-X
Sonda pomiarowa Ø18, L=90 mm, obudowa stal 316L, filtr FOX-P350



PPO-621-XX-X-X
Sonda pomiarowa Ø12, L=200 mm, obudowa stal 316L, filtr siatkowy ze stali kwasoodpornej 25 µm



PPO-622-XX-X-X
Sonda pomiarowa Ø12, L=300 mm, obudowa stal 316L, filtr siatkowy ze stali kwasoodpornej 25 µm

Sposób zamawiania:

PPO-612-00-X-X

- pomiar:
- 2: temperatura
- 3: temperatura i wilgotno

— typ przył. cza:

- 2: konektor, temp. pracy -30 ÷ +80°C
- 4: konektor, temp. pracy -30 ÷ +120°C (tylko do poł. cze. kablowych)

Sposób zamawiania:

PPO-612-XX-X-X

PPO-621-XX-X-X

PPO-622-XX-X-X

- pomiar:
- 2: temperatura
- 3: temperatura i wilgotno

— typ przył. cza i kabla:

- 1: dławnica, PUR, temp. pracy -30 ÷ +80°C
- 3: dławnica, TPE, temp. pracy -30 ÷ +120°C

— długo. kabla:

- 05 (0,5m), 10 (1m), 15 (1,5m),
- 20 (2m), 25 (2,5m), 30 (3m),
- powyżej 3m na zapytanie

FILTRY



FOX-P350

Filtr z teflonu (PTFE) o zwiększonej odporności na zalewanie, temperatura pracy -30 ÷ +120°C

AKCESORIA MONTAOWE

HPQ-FB12

Uchwyt flanszowy do sond Ø12, mosiądz niklowany



HPQ-CGS12

Uchwyt gwintowany do sond Ø12, mosiądz niklowany, M20x1,5



HPQ-W1218

Uchwyt na cienny do sond Ø12 i Ø18, stal 316L



HPQ-CGS18

Uchwyt gwintowany do sond Ø18, mosiądz niklowany, M25x1,5



AKCESORIA POŁĄCZENIOWE



CPO-00
Konektor M12, 4-pinowy,
do sond PPO-612,
temp. pracy: -30 ÷ +80°C



CPX-30
Konektor M12, 4-pinowy, kabel 3 m, do sond PPO-612

Sposób zamawiania:

CPX-30

temp. pracy:

Q : standard: -30 ÷ +80°C, kabel w płaszczu TPU

T : rozszerzona: -30 ÷ +120°C, kabel w płaszczu TPE

AKCESORIA UZUPEŁNIAJĄCE



SIR-25

Pilot - nadajnik podczerwieni - pełni funkcję klawiatury i umożliwia programowanie urządzeń firmy SIMEX wyposażonych w odbiornik podczerwieni oraz funkcję bezprzewodowej konfiguracji. Wciśnięcie dowolnego przycisku klawiatury programującej powoduje wysłanie sygnału z pilota - nadajnika podczerwieni do odbiornika podczerwieni w urządzeniu konfigurowanym. Pilot posiada pięć przycisków klawiatury, w tym przycisk funkcyjny F/ /RESET, dedykowany do bieżącej obsługi urządzeń z grupy: liczników, przepływomierzy i tachometrów. Funkcja poszczególnych klawiszy zależy od konfigurowanego urządzenia.

Napięcie zasilające: 3V DC - 1 bateria litowa typu CR2032 (pastylkowa)

Zasięg: od 0,5 do 5 m (zależy od typu odbiornika)



SRS-U4

Moduł konwertera przeznaczony jest do podłączenia urządzeń nadrzędnych, posiadających wbudowany host kontroler USB, do magistrali RS-485. Funkcja urządzenia nadrzędnego systemu może pełnić odpowiednio oprogramowany komputer typu PC. Moduł zapewnia pełną izolację galwaniczną (optoizolacja) między interfejsem USB, a liniami RS-485.

Wykonanie z mocowaniem na szynę DIN pozwala instalować go także w szafkach rozdzielczych.



SCL-QM

Kluczyk - zabezpieczenie dostępu do obudowy

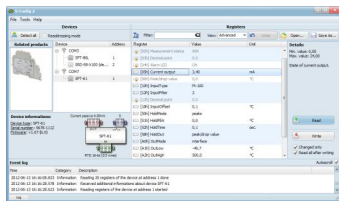


LSQkit

Podpory pokrywy (2 szt.)

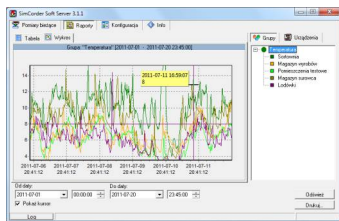


OPROGRAMOWANIE



S-Config 2 służy do jednoczesnego wykrywania urządzeń pracujących w wielu sieciach Modbus RTU oraz ich zdalnej konfiguracji. Dla każdego wykrytego urządzenia zostaje wyświetlona lista rejestrów, które użytkownik może modyfikować oraz dodatkowe informacje o parametrach urządzenia (typ, adres sieci).

Oprogramowanie konfiguracyjne S-Config można pobrać bezpłatnie ze strony www.simex.pl



SimCorder Soft to aplikacja wizualizacyjna stworzona, aby usprawnić pracę z rozbudowanymi sieciami urządzeń SIMEX. Umożliwia pobieranie pomiarów, archiwizację, wizualizację, raportowanie, eksportowanie danych pomiarowych z wszystkich urządzeń w sieci oraz drukowanie wyników. Pobieranie pomiarów z urządzeń odbywa się zarówno automatycznie, jak i na żądanie. Możliwość natychmiastowego powiadomienia o stanach alarmowych poprzez SMS-y i e-maile pozwala uniknąć długich i kosztownych przestoju. W każdej chwili dostępny jest podgląd danych pomiarowych, stanów alarmowych i konfiguracji również poprzez internet.

CERTYFIKATY KALIBRACJI

Bezpłatny, standardowy, certyfikat kalibracji, w jednym punkcie, wydany przez laboratorium Simex:

SCCI-T	1 kanał temperatury (1 punkt: 25°C)
SCCI-TH	1 kanał temperatury (1 punkt) + 1 kanał wilgotności względnej (2 punkty: 20%/70% RH@ 25°C)

